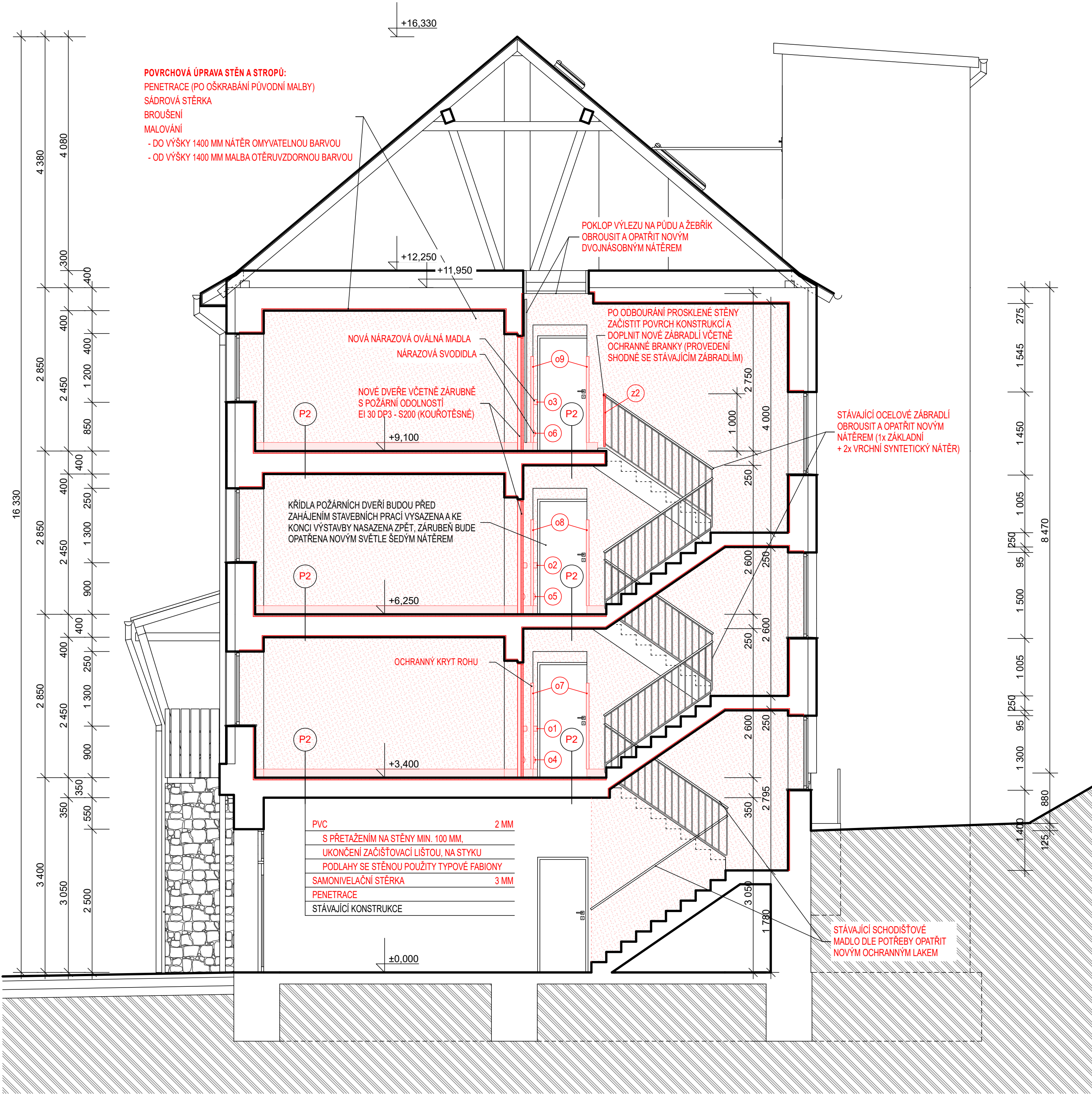


ZKVALITNĚNÍ POBYTOVÉHO ZAŘÍZENÍ DD TMAVÝ DŮL,

Tmavý Důl 634, 542 34 Rtyně v Podkrkonoší

2. ODDĚLENÍ - PŘÍČNÝ ŘEZ A-A



POZNÁMKA:

NOVÁ VÝMALBA STĚN BUDE PROVEDENA DO VÝŠKY 1 400 MM OMYVATELNOU BARVOU, NAD TOUTO ÚROVNÍ BUDOU STĚNY VČETNĚ STROPŮ OPATŘENY OTĚRUVZDORNOU BARVOU

KANALIZAČNÍ POTRUBÍ, KTERÉ NEBUDE MOŽNÉ VÉST V KONSTRUKCÍCH, BUDOU KRYTA SÁDROKARTONOVOU KONSTRUKCÍ Z IMPREGNOVANÝCH (ZELENÝCH) DESEK - POODLAHOVÉ VPUSTI SPRCH SVEDENÉ POD STROPNÍ KONSTRUKCI NIŽŠÍHO PODLAŽÍ

LEGENDA HMOT:

- STÁVAJÍCÍ KONSTRUKCE NEDOTČENÉ STAVEBNÍMI ÚPRAVAMI
- STAVEBNĚ ÚPRAVOVANÉ KONSTRUKCE V MÍSTĚ ŘEZU (NOVÁ DVEŘNÍ KŘÍDLA, POVRCHOVÉ ÚPRAVY STĚN A STROPŮ, NOVÁ KONSTRUKCE PODLAHY, NOVÁ PODLAHOVÁ KRYTINA ...)
- STAVEBNĚ ÚPRAVOVANÉ POHLEDOVÉ KONSTRUKCE (NOVÁ DVEŘNÍ KŘÍDLA, POVRCHOVÉ ÚPRAVY STĚN ...)

ATELIER PAVLÍČEK - architektonická a inženýrská kancelář Rooseveltova 2855, 544 01 Dvůr Králové n/L, IČ: 412 27 221 mobil: (+420) 603 202 456 , www.atelierpavlicek.cz		PARÉ Č. :	
VEDOUcí PROJEKTU: ING. MAREK PAVLÍČEK		ZODPOVĚDNÝ PROJEKTANT: AUT. ING. MAREK PAVLÍČEK	
MÍSTO: TMAVÝ DŮL KRAJ: KRÁLOVÉHRADECKÝ		Č. ZAK. 06 / 22	STUPEŇ: DPS
INVESTOR: KRÁLOVÉHRADECKÝ KRAJ, PIVOVARSKÉ NÁMĚSTÍ 1245, 500 03 HRADEC KRÁLOVÉ		DATUM: 07 / 2022	MĚŘÍTKO: 1 : 50
AKCE: ZKVALITNĚNÍ POBYTOVÉHO ZAŘÍZENÍ DD TMAVÝ DŮL 2. ODDĚLENÍ - PŘÍČNÝ ŘEZ A-A		VÝKR. Č. : D.1.1 AR.09	
VYPRACOVALA: KATEŘINA LACHNITTOVÁ		FORMÁT: 4 x A4	